



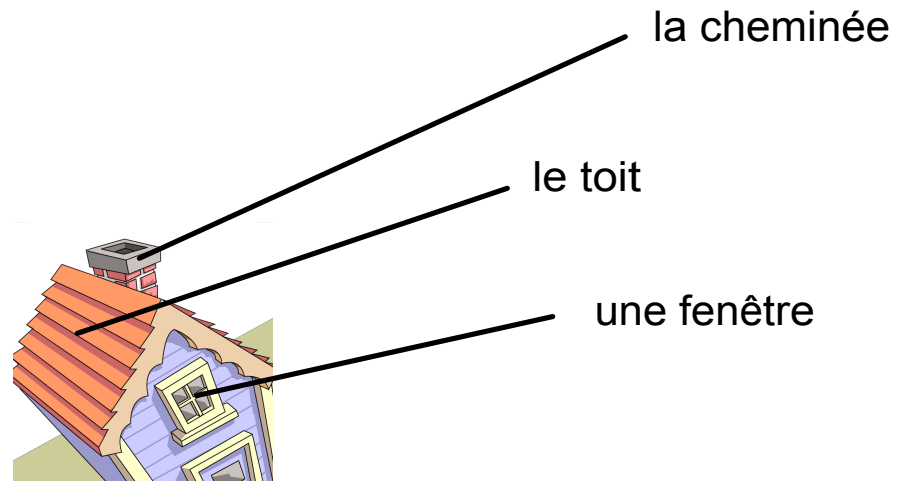
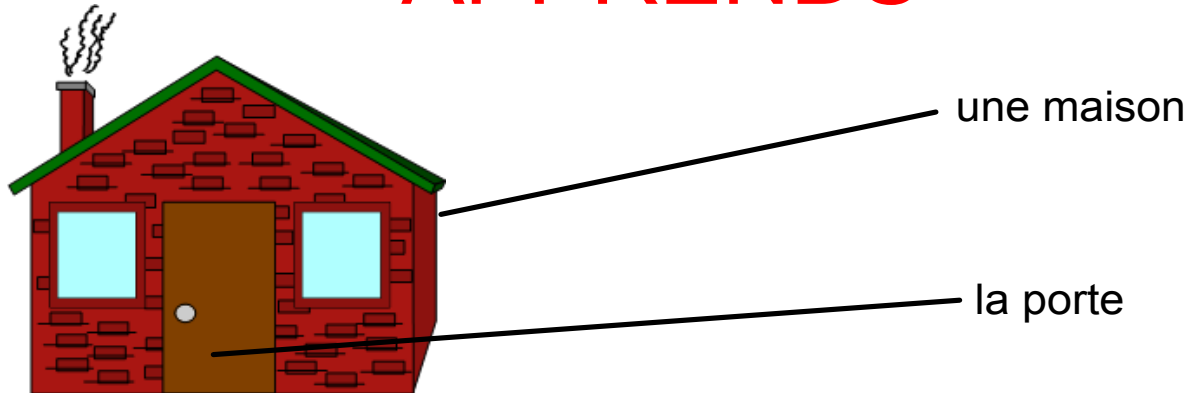
INVESTICE DO ROZVOJE VZDĚLÁVÁNÍ

# Le logement

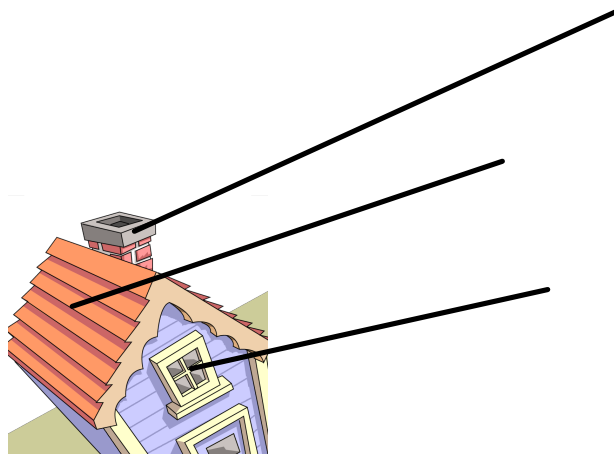
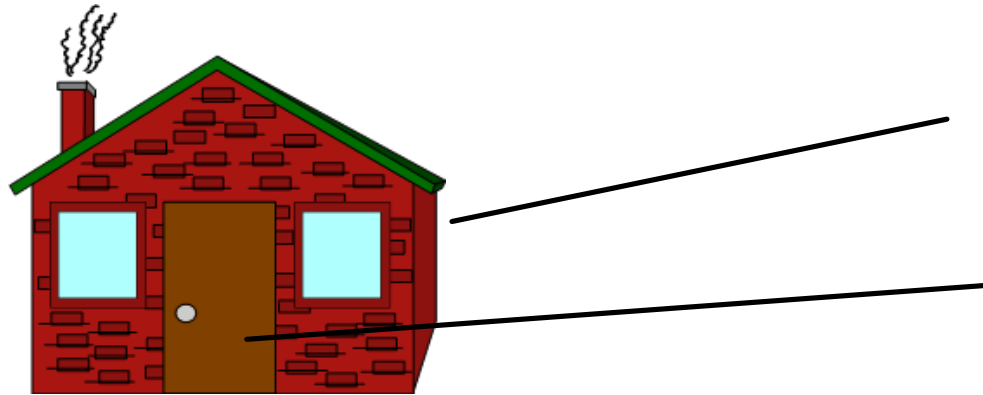
<b>Tematická oblast</b>	<b>: Slovní zásoba</b>
<b>Datum vytvoření</b>	<b>: 24. 11. 2012</b>
<b>Ročník</b>	<b>: 2 ročník</b>
<b>Stručný obsah</b>	<b>: Vocabulaire de la maison</b>
<b>Způsob využití</b>	<b>: Práce na interaktivní tabuli</b>
<b>Autor</b>	<b>: Roland Guillemenot</b>
<b>Kód</b>	<b>: VY_32_INOVACE_07_FGUI14</b>

Gymnázium a Jazyková škola s právem státní jazykové zkoušky Zlín

# APPRENDS



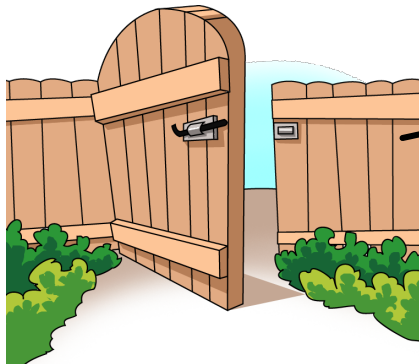
# Complète



# APPRENDS



un chalet



un portail

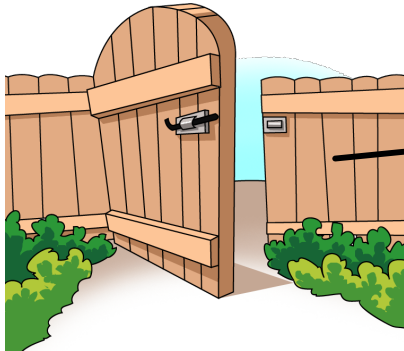


- un hall d'entrée
- l'entrée

# Mets à la bonne place



un hall d'entrée  
l'entrée



un portail

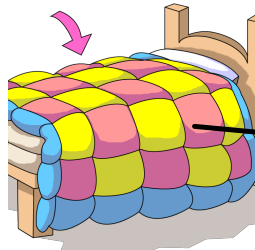


un chalet

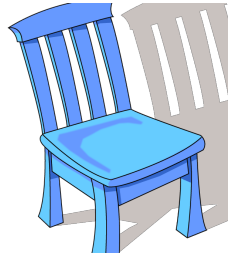
# APPRENDS



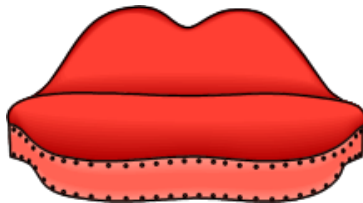
un lit



une couverture  
une couette



une chaise

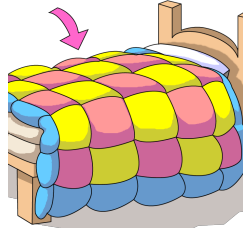


un canapé

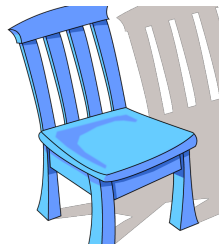
# Mets à la bonne place



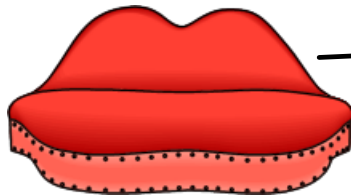
un lit



une chaise

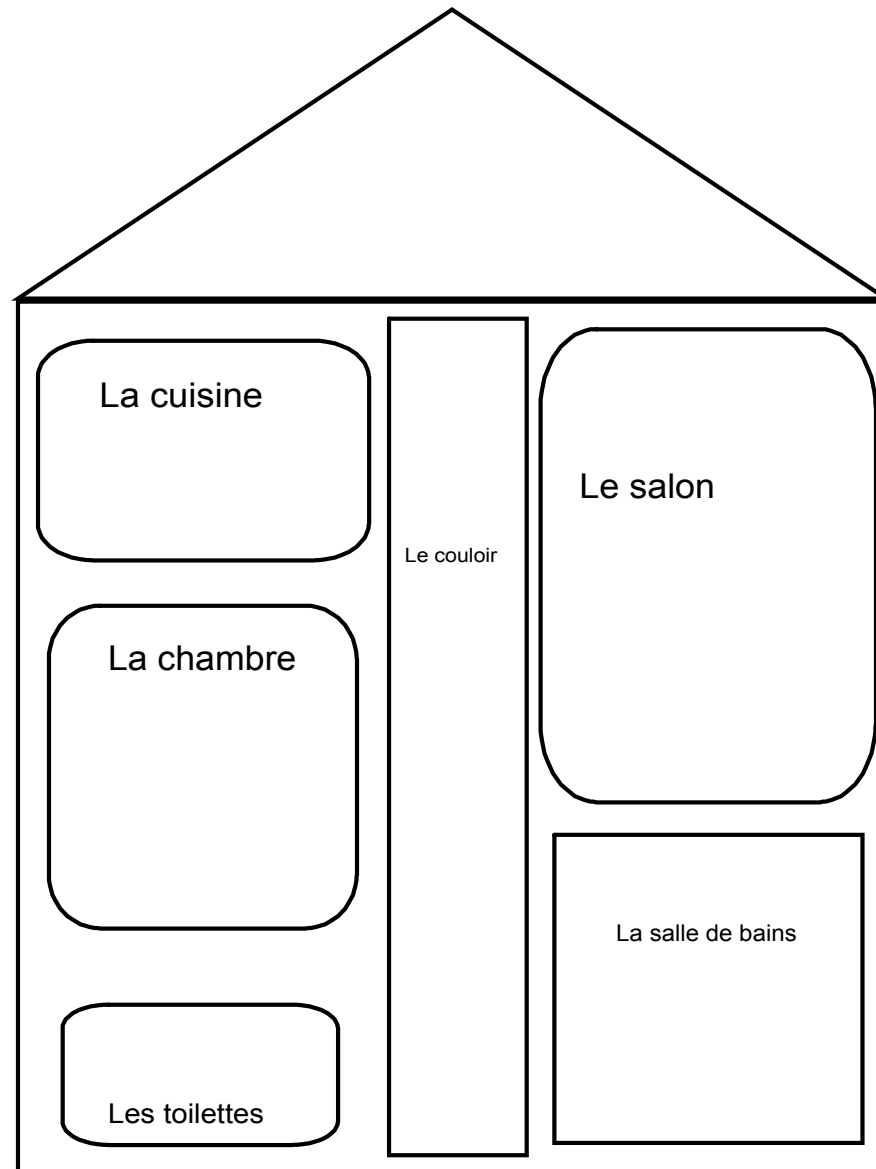


un canapé



une couverture  
une couette

# REGARDE





# RÉPONDONS AUX QUESTIONS

Où est la chambre?

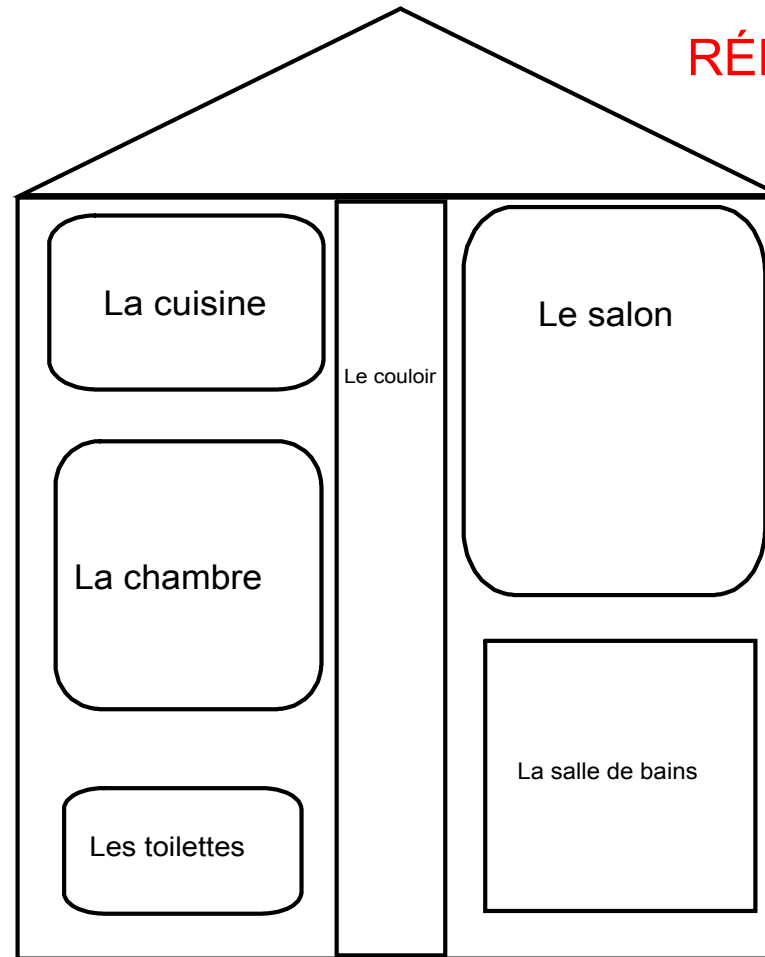
Où est la cuisine?

Où sont les toilettes?

Où est le salon?

Où est la salle de bains?

## RÉPONSES



Le salon est au fond du couloir, à droite.  
La salle de bains est en face de la chambre.  
La salle de bain est avant le salon, sur la droite.  
La salle de bains est juste après la porte d'entrée, à droite.  
La chambre est après les toilettes, sur la gauche.  
La cuisine est au fond du couloir, à gauche  
Les toilettes sont après la porte d'entrée, à gauche